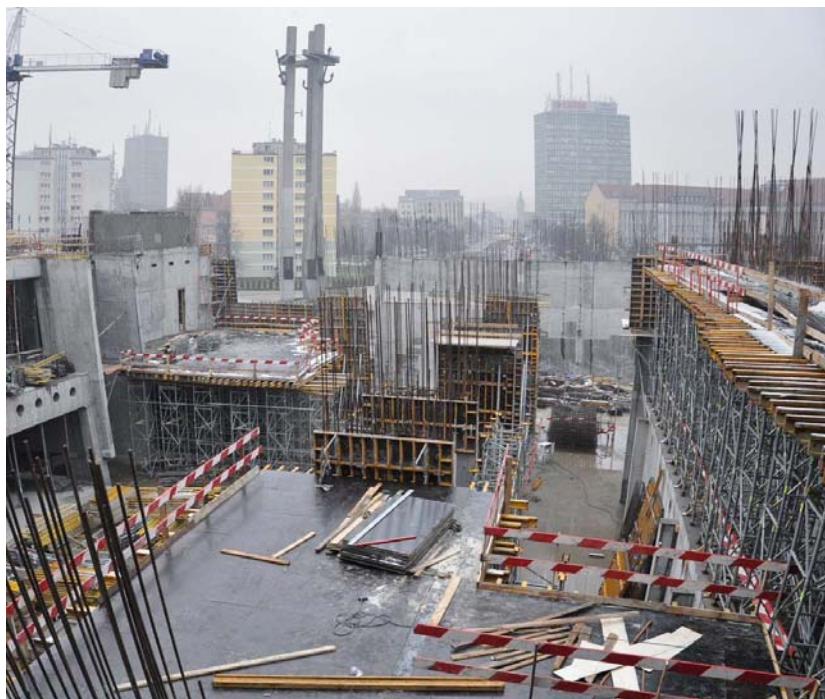


Deskowania ULMA na budowie Europejskiego Centrum Solidarności w Gdańsku

Budynek Europejskiego Centrum Solidarności o powierzchni ponad 25 tys. m² i kubaturze blisko 200 tys. m³ powstaje na terenie dawnej Stoczni Gdańskiej w dzielnicy Nowe Miasto. Będzie to nowoczesne centrum kulturalne, w którym znajdują się m.in.

muzeum, biblioteka, mediateka, pracownice konserwacji, centrum kongresowe, placówka badawcza i archiwum związane z ruchem Solidarność.



Realizacja obiektu wymagała odważnych rozwiązań konstrukcyjnych i materiałowych. W rzucie projektowany budynek tworzy wielokąt nieforemny, na którego kształt wpłynęła geometria działki. Prawie cała bryła



budynku została zaprojektowana jako monolityczna, przestrzenna konstrukcja żelbetowa, realizowana głównie w technologii betonu architektonicznego. Bryła budynku jest zróżnicowana pod względem wysokościowym: od strony Placu Solidarności znajduje się niższa jego część, której wysokość zabudowy wynosi ponad 19,5 m (poziom attyk) a część wyższa, zlokalizowana od strony stoczni, osiąga blisko 30 m. Prawie wszystkie ściany zewnętrzne głównej części budynku są pochylone względem pionu o $6,5^\circ$.



Na zwrócenie uwagi zasługują ciekawe rozwiązania zastosowania deskowań systemowych przy wieloetapowym wykonywaniu ścian wysokich pochyłych z zastosowaniem systemu PRIMO wraz z pomostami roboczymi. Innym ciekawym rozwiązaniem

technicznym jest wykonanie wielkogabarytowych podciągów i stropów nad Salą Jana Pawła II, gdzie przewidziano zastosowanie dwupoziomowego podparcia na wieżach T60 oraz deskowania dźwigarkowego ENKOFLEX.