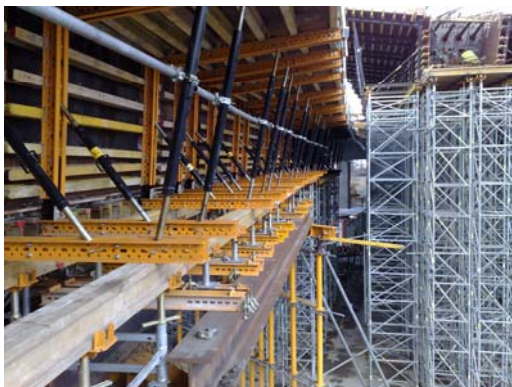


Nowości w ofercie – wielowariantowy system MK

Wychodząc naprzeciw potrzebom dynamicznie rozwijającego się sektora inżynieryjnego wprowadziliśmy na rynek nowy uniwersalny system deskowania MK. System ten jest wykorzystywany głównie podczas realizacji obiektów inżynierskich wymagających zastosowania podparcia o dużej nośności lub indywidualnego rozwiązania, jak również podczas wznoszenia konstrukcji kubaturowych o wysokich wymaganiach dotyczących powierzchni betonu. W ramach jednego systemu są dostępne cztery warianty deskowań. Ich budowa oparta jest na identycznych elementach podstawowych: dźwigarach stalowych z charakterystycznymi otworami, które z kilkoma elementami uniwersalnymi stanowią podstawę systemu. Dla każdego wariantu system został uzupełniony ponadto o elementy zaprojektowane dla danej aplikacji.



Dwa podstawowe warianty *Enkoform VMK* oraz *Enkoform HMK* umożliwiają realizację elementów pionowych o dowolnych kształtach oraz elementów poziomych, w tym płyt mostowych o różnych przekrojach. Odrębną aplikacją stanowią *Podparcia MK*, pozwalające na wykonanie podpór wysokonóżnych oraz ciężkich wież podporowych. Wieże podporowe MK są dostępne w dwóch wariantach: cięższym i lżejszym. Nośność wież lekkich wynosi 150 kN/nogę. Wieże cięższe, kotwione do podłoża, przenoszą obciążenia do 360 kN/nogę. Systemy wieżowe sprawdzają się podczas realizacji obiektów, gdzie wymagana jest wysoka podpora o dużej nośności. Przykładem takiego zastosowania mogą być dźwigary zadaszenia hali sportowej w Łodzi czy Stadionu Legii w Warszawie. System pozwala na budowę wieży o zróżnicowanych długościach nóg elementu startowego, co umożliwiło ustawienie podpór MK na schodkowej konstrukcji trybun. Wieże stosowane są również przy realizacjach obiektów mostowych, przy których wykonawca zmuszony jest ograniczyć ilość elementów podpierających deskowanie płyty mostowej ze względu na ukształtowanie terenu. Wariant *MK Konstrukcje* pozwala z kolei na zastosowanie systemu przy realizacjach specjalnych, umożliwiając wykonywanie deskowań przejezdnych do tuneli, wózków kap chodnikowych, wózków do realizacji mostów zespolonych oraz konstrukcji deskowań wznoszących i osłon przeciwwiatrowych.

